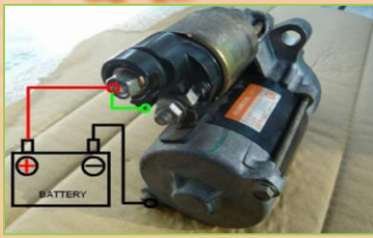


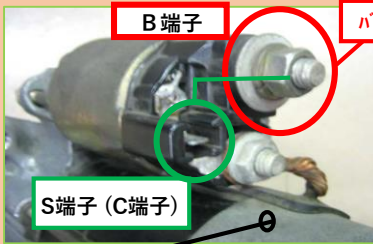
# スターターモーター



スターターが調子悪い?と思ったら  
スターターの単体点検をしてみてね!!



別のコードでS端子 (C端子) とB端子を直結させて  
正常に作動するか確認! (緑専通りに接続)



B端子

バッテリー+端子より接続

バッテリーのプラス端子をB端子に接続し、  
続いて緑線通りにS端子へ接続。  
本体とバッテリーのマイナス端子を接続すれば  
スターターが作動します!

S端子 (C端子)

バッテリー-端子より接続  
(ボデーアース)

それでもスターターの調子が悪ければ  
アーネストの出番です!!

発行人  
大輪 南歩



アーネストのスターターモーターは、完全分解してオーバーホールするだけでなく、  
電流の流れを意識したリビルトを行っています。

セル生産方式による確実な組み立て工程、及び検査工程を経て製品化されます。

製品には最終検査で測定した出力結果を添付しています。

保証期間:2年又は4万キロ

交換部品:ブラシ、ベアリング、ソレノイドスイッチ、ブッシュ、ピニオン、シール

各種品番取り揃えてます!お問い合わせ下さい!!

HONEST  
YouTube



第2回

[スターターを取り付けるときに気を付けて  
ほしいところ

[https://youtu.be/E\\_QODj6NUNM](https://youtu.be/E_QODj6NUNM)



第3回

[スターターを取り付けた後異音がおきたら  
確認してほしいところと単体テストの  
方法]

<https://youtu.be/UghaBd5edm4>

こちら是非チェックして  
みて下さい!



High Quality | Rebuilt Automotive Parts



Eco-Friendly | Next Generation Automotive Parts

(株)アーネスト  
〒342-0016  
埼玉県吉川市会野谷  
1-173-1

発行年月日 2021年2月5日

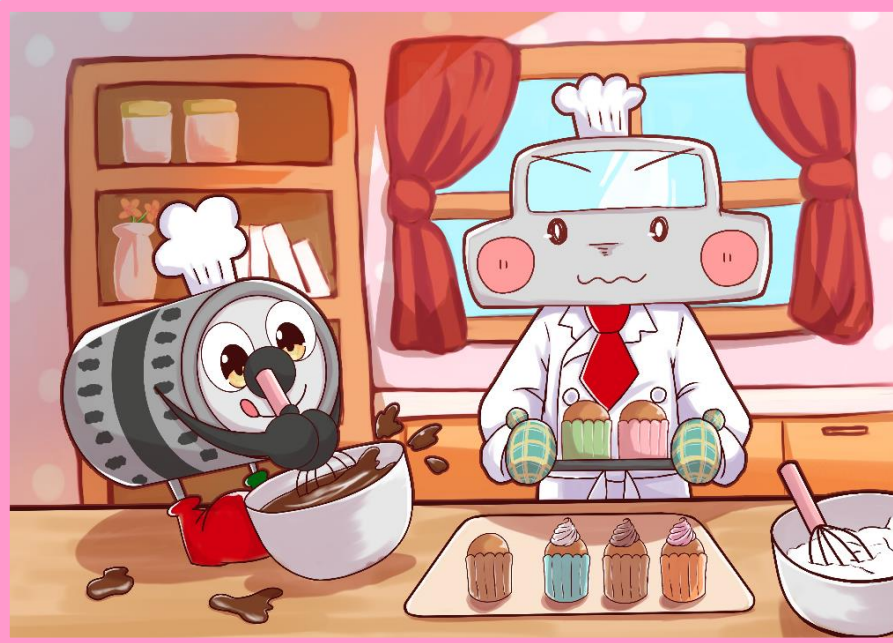
TEL :048-981-6381  
FAX :048-981-6385



# ～間違い探し～



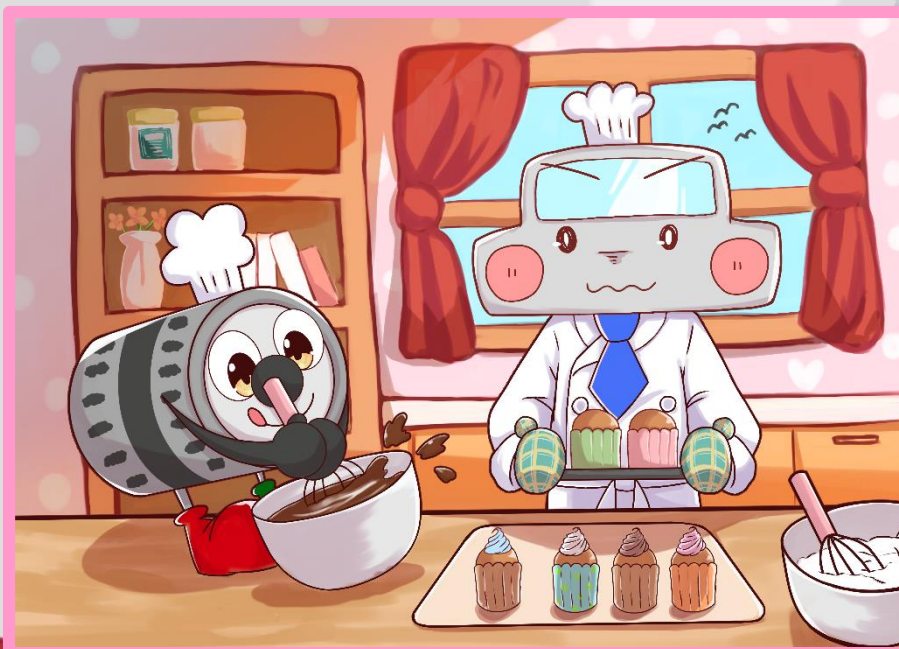
リビ君とオルタ君がチョコ作りをしています！  
上下のイラストで違うところが11個あるので見つけてみてね！



あれと  
これと…



回答お待ちしております！



回答頂くと  
何かいい事があるかも…？



## あ～ねすとつうい～と

2月あーねすとついでと担当の大輪です。  
2月といえば節分にバレンタインなど行事が沢山ある月ですね。  
今年も様々な行事が行えるか分かりませんが、楽しく安全に行事が出来るようになるまで引き続き一緒に頑張っていきましょう!!

