

# トラブル問診シートについて

# RAP 新聞

## ●トラブル問診シートとは??

みなさん、トラブル問診シートをご存知ですか??  
不具合による代替品発送の際に同梱しております。  
(現在は埼玉出荷の自社製品)



お客様にご迷惑をおかけすることのないよう、製品の更なる品質向上のために作成されました!

**何が**(品目)

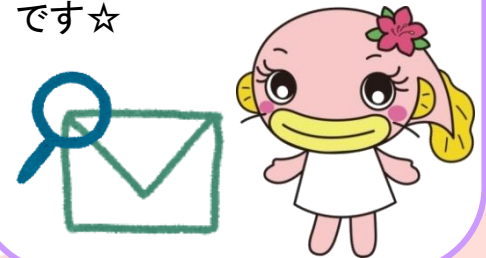
**どうした**(症状)

**どんな時**(状態・環境等)

大きく分けてこの3点の項目に、それぞれチェックをお願いしております。

発行人  
川尻菜摘  
田澤未蘭

更なる品質向上のために、トラブル問診シートを通して少しでも情報を頂きたいという思いです!  
部品商様にも周知頂き、ご協力いただければ幸いです☆



## ●どんな取り組みなの??

発生した不具合・トラブルの症状や状態だけでなく、その時の条件や環境(天候や気温など)と製品の不具合と特定した点検内容など、お客様から頂く情報を元に、クレーム解析や品質改善につなげるための取り組みなんです!

2月の  
お知らせ

よろしく お願い致します!

(株)アーネスト RAP事業部  
〒342-0016  
埼玉県吉川市会野谷1-173-1

# RAP

High Quality | Rebuilt Automotive Parts

TEL :048-981-6381

FAX :048-981-6385



発行年月日  
2016年2月9日

# アーネストって どこにあるの!?

～拠点案内～

## 江別倉庫

〒067-0052  
北海道江別市角山68-14  
出荷×時間:17:00まで

## 西日本事業部

〒664-0842  
兵庫県伊丹市森本 8-37-3  
出荷×時間:18:00まで(一部商品除く)

## アーネスト本社

## NAP物流センター

本社  
〒342-0016  
埼玉県吉川市会野谷1-173-1  
出荷×時間:18:00まで(一部商品除く)

NAP物流センター  
〒342-0042  
埼玉県吉川市中野363-1  
出荷×時間:18:00まで

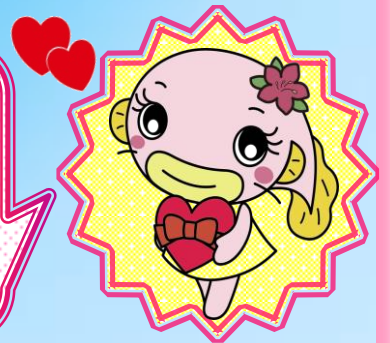
## 熊本倉庫

〒869-1235  
熊本県菊池郡大津町室三郎松1672-3  
出荷×時間:17:30まで  
(毎週水曜日は16:30まで)

※土曜日営業や繁忙期などにより×時間が変わる場合がございます。  
ご迷惑をおかけいたしますが、よろしくお願いたします。

## ベトナムにも工場があるんです!

この工場では、日本社員と日本で長期研修を受けたベトナム社員が、PAS3100に準拠した品質の製品づくりをして海外に出荷しています。



## ◇編集後記◇

フロントの丸鶴と申します。2月号は入社1年目、丸鶴が担当させて頂く事になりました!! 私事ですが、お電話でのお問い合わせの際に外国人なの?と質問を頂く事が多々あります。聞き取りにくいのか、どうやら「マルセル」や「マルブル」...と聞こえてしまう様です(笑) 「マルヅル」です!!日本人で間違いありません♪ お客様に少しでも名前を覚えて頂けるよう頑張りたいと思います! 2月のイベントといえば、バレンタインDAY!!最近では、男女問わず逆バレンタインもあるみたいです(^o^) 素敵なバレンタインに出来たら良いですね(\*´ω`\*)

